

ARREDO

Arredi Speciali





ARZEDDO

Arredi Speciali

Da sempre la filosofia dell'Azienda si esprime nella ricerca progettuale dell'estetica coniugata alla funzionalità ed all'attento studio e sperimentazione di nuovi materiali e tecniche costruttive.

L'impegno costante e quotidiano va di pari passo con l'elevatissima attenzione per il Cliente, dalla singola fornitura alle grandi soluzioni chiavi in mano, dalla progettazione all'allestimento con estrema precisione, puntualità e professionalità ottimizzando soluzioni tecniche e produttive secondo continue evoluzioni tecnologiche, ricerche di mercato e la vasta esperienza maturata in un trentennio di importanti realizzazioni.

*The company philosophy has always been expressed in the research of design aesthetics combined with functionality, careful study and experiment of both new materials and construction techniques.*

*The constant and daily effort goes hand in hand with the highest attention to the Customer from single supply to large turnkey solution, from design to setting.*

*Extreme accuracy, punctuality and professionalism are the skills that enable the company to optimize production and technical solutions, according to continuous technological evolutions, market researches and the large experience gained in three decades of important achievements.*

# Portfolio



ARREDO

Arredi Speciali



08-41 \_\_\_\_\_ Istituti di Credito  
*Credit Institutions (Bank)*

42-55 \_\_\_\_\_ Spazi commerciali  
*Commercial Spaces*

56-67 \_\_\_\_\_ Abitazioni  
*Housing*

68-79 \_\_\_\_\_ Settore automobilistico  
*Automotive*

80-99 \_\_\_\_\_ Pubblico  
*Public Housing*



# Istituti di Credito

*Credit Institutions (Bank)*

# Istituto di credito Inglese - Client VIP Area

*British Credit Institute -  
VIP Area*

Anno | year

2008

Luogo | location

Milano







# Istituto di credito Inglese - Uffici direzionali

*British Credit Institute -  
Executive Office*

Anno | year

2009

Luogo | location

Milano









# Istituto di credito Inglese - Sportello Retail

*British Credit Institute -  
Retail Desk*

Anno | year  
2007 | 2009

Luogo | location  
Italia



# Istituto di credito Inglese - Sportello Retail

*British Credit Institute -  
Retail Desk*

Anno | year

2009 | 2010

Luogo | location

Italia



# Farbanca - Sala Consiglio

*Farbanca - Boardroom*

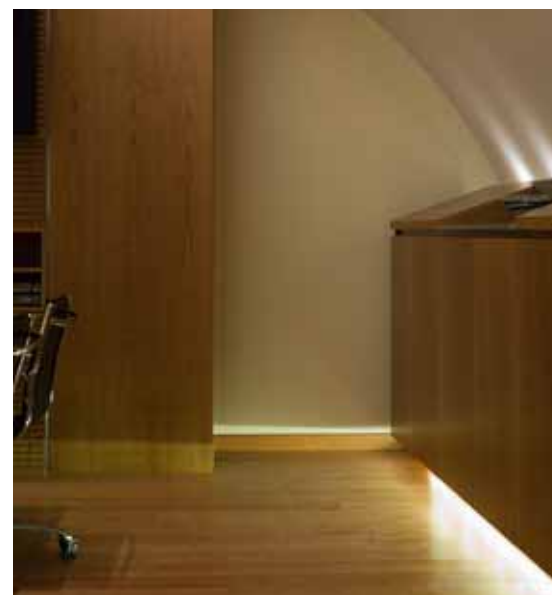
Anno | year

2008

Luogo | location

Bologna





# Banca Fideuram - P.E.

*Banca Fideuram -  
Delivery Points*



Anno | year  
1992 | 2010

Luogo | location  
Italia



# Cariparma Credit Agricole - Campus



*Cariparma Credit  
Agricole - Campus*



Anno | year

2009

Luogo | location

Piacenza





# Banco Popolare - Sportello Retail

*Banco Popolare -  
Retail Desk*

Anno | year

2006 | 2010

Luogo | location

Italia



# Banco Popolare - Sala Consiglio

*Banco Popolare -  
Boardroom*

Anno | year

2007 | 2008

Luogo | location

Verona





# Equitalia - Sportello Retail

*Equitalia - Retail Desk*



Anno | year

2008

Luogo | location

Bologna



# Spazi commerciali

*Commercial Spaces*



# Schiavotto

*Schiavotto*

Anno | year

2009

Luogo | location

Bassano del Grappa





# Emmebi

*Emmebi*

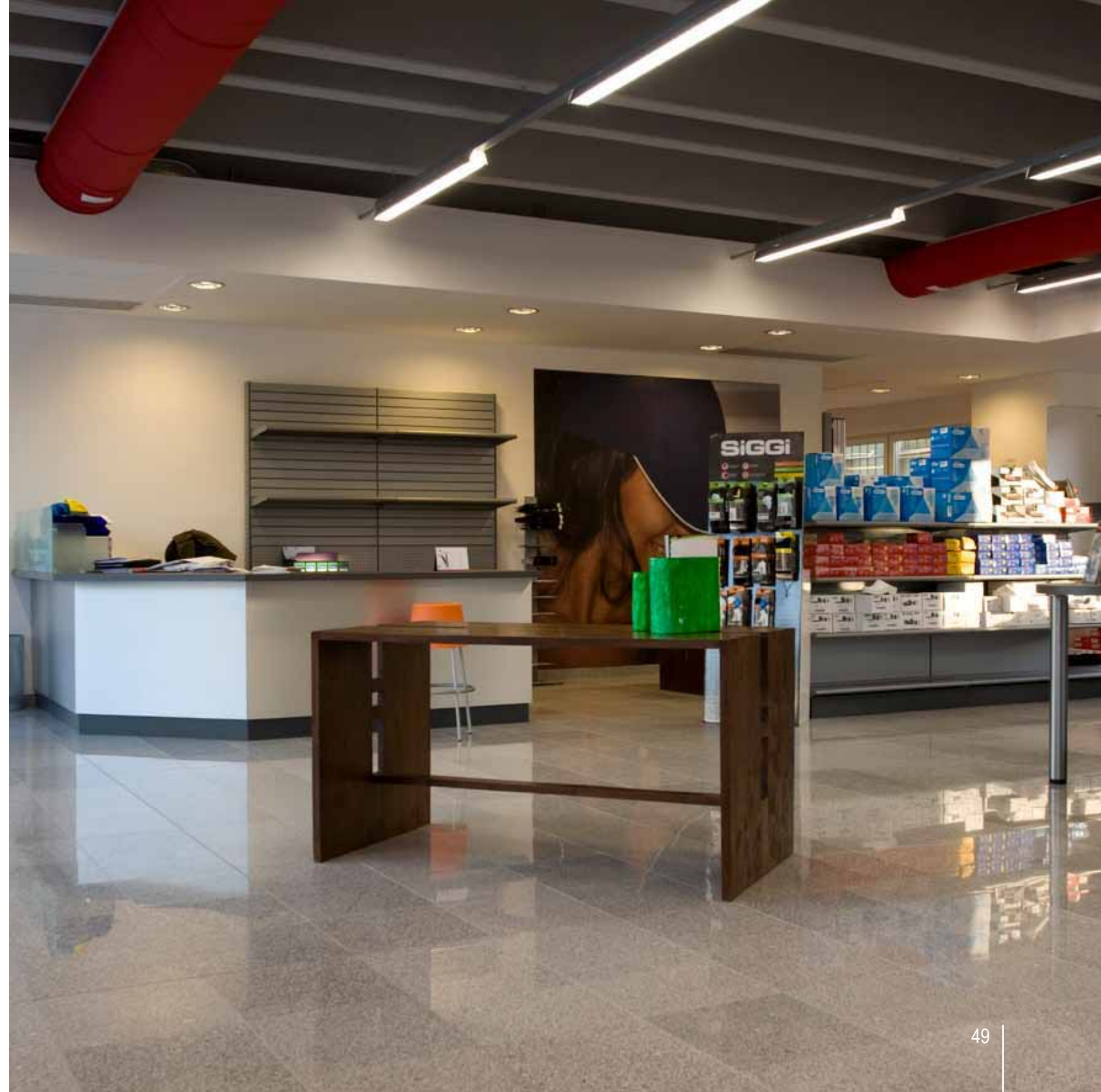


Anno | year

2009

Luogo | location

Pescantina





# Studio commercialista dott. Alberto Paoni

*Dr. Alberto Paoni's  
Accounting firm*

Anno | year

2009

Luogo | location

Verona



# Bar Ex Canevon

*Bar Ex Canevon*

Anno | year

2010

Luogo | location

Treviso







# Abitazioni

*Housing*

# Abitazione

*House*

Anno | year

2007

Luogo | location

Legnago





# Abitazione

*House*

Anno | year  
2009

Luogo | location  
Legnago



# Abitazione

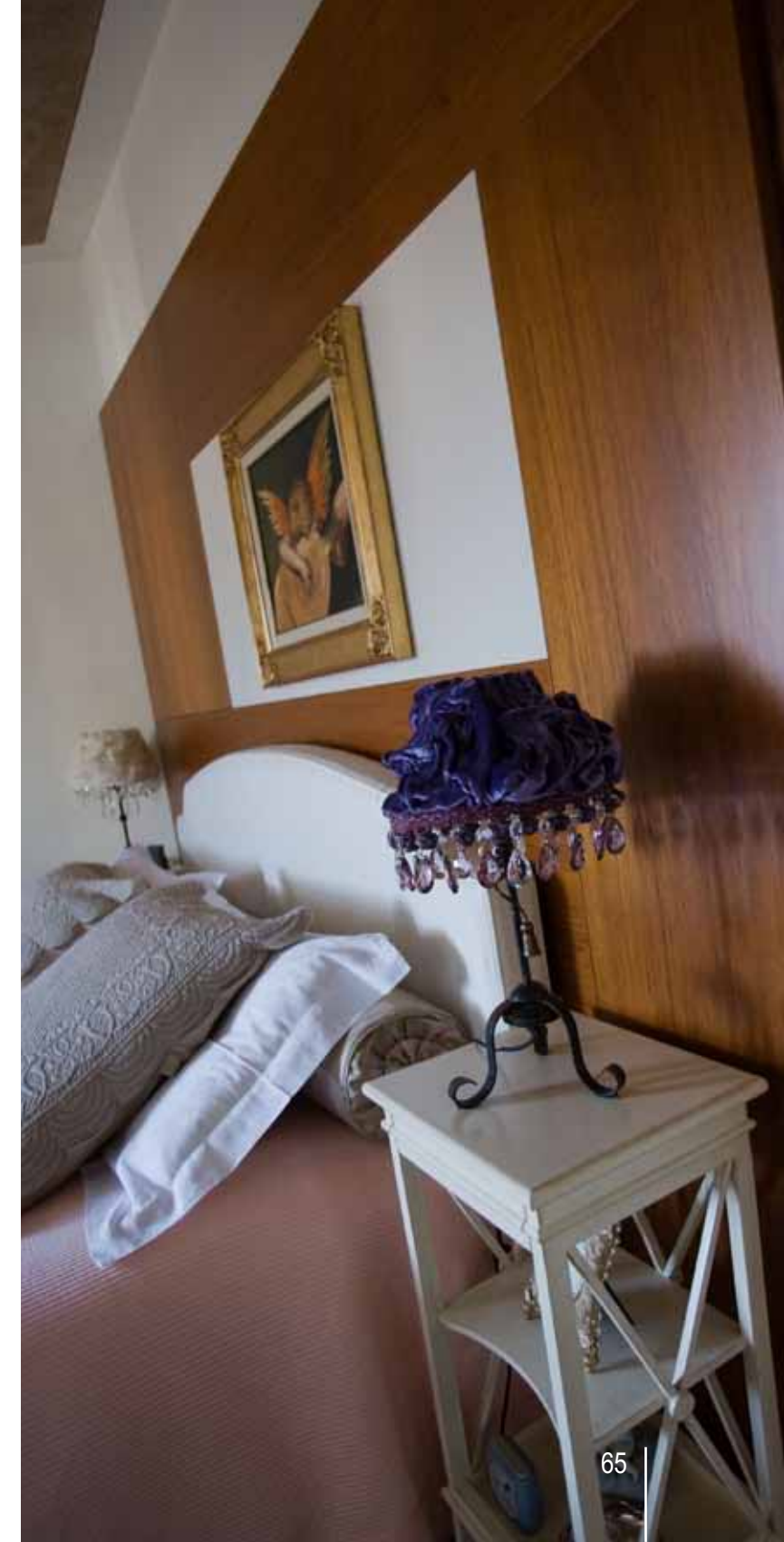
*House*

Anno | year

2008

Luogo | location

Rivoli









# Settore automobilistico

*Automotive*

# Pedana showroom

*Showroom Platform*



Anno | year

2009

Luogo | location

Italia





# Arredi Showroom

*Showroom Furniture*



Anno | year

2006 | 2010

Luogo | location

Italia



# Arredi Showroom

*Showroom Furniture*

Anno | year

2006 | 2010

Luogo | location

Italia





# Pubblico

*Public Housing*





# Società Energetica di Distribuzione - Uffici Direzionali

*Energy Distribution  
Company - Executive  
Office*

Anno | year

2003

Luogo | location

Milano





# Fondazione Paolo Cresci

*Paolo Cresci  
Foundation*

Anno | year

2005

Luogo | location

Lucca



# Università di Ferrara - Biblioteca

*Ferrara University -  
Library*

Anno | year

2005

Luogo | location

Ferrara





# Stand fieristico Cannes

*Exhibition stand  
Cannes*

Anno | year

2009

Luogo | location

Cannes



# Centro residenziale LORO

*LORO Residential Area*

Anno | year

2009

Luogo | location

Verona







# Museo Archeologico Danta di Cadore

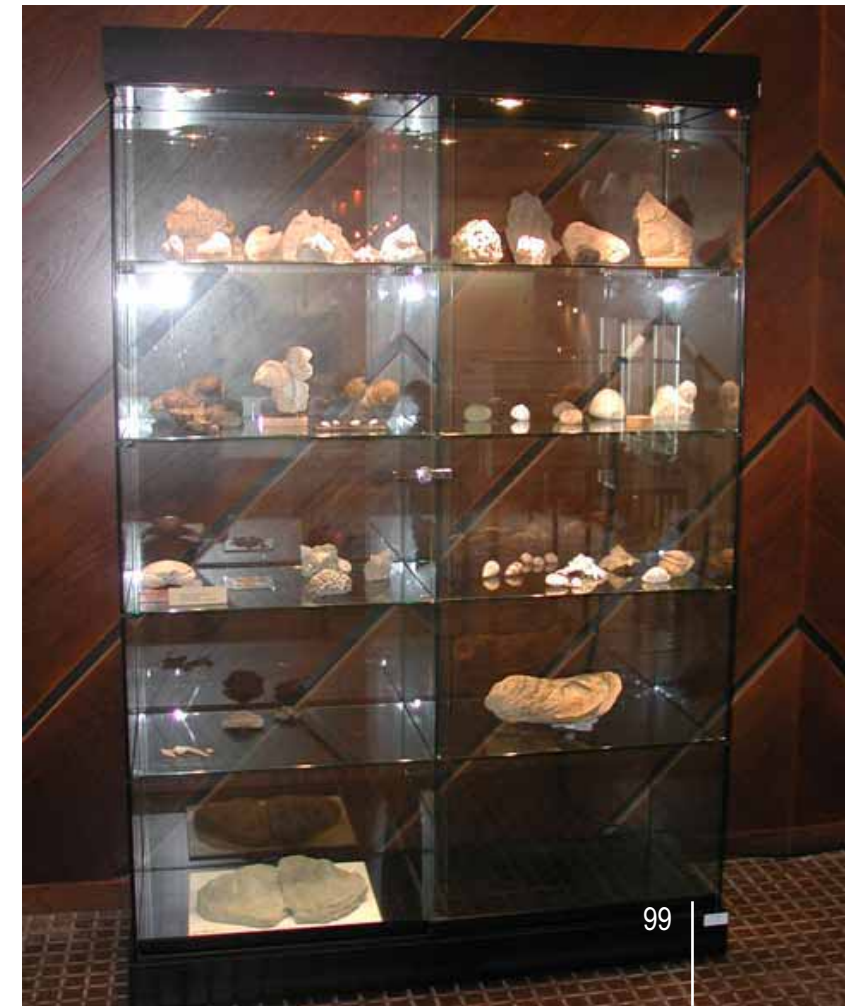
*Danta di Cadore  
Archaeological Museum*

Anno | year

2006

Luogo | location

Belluno

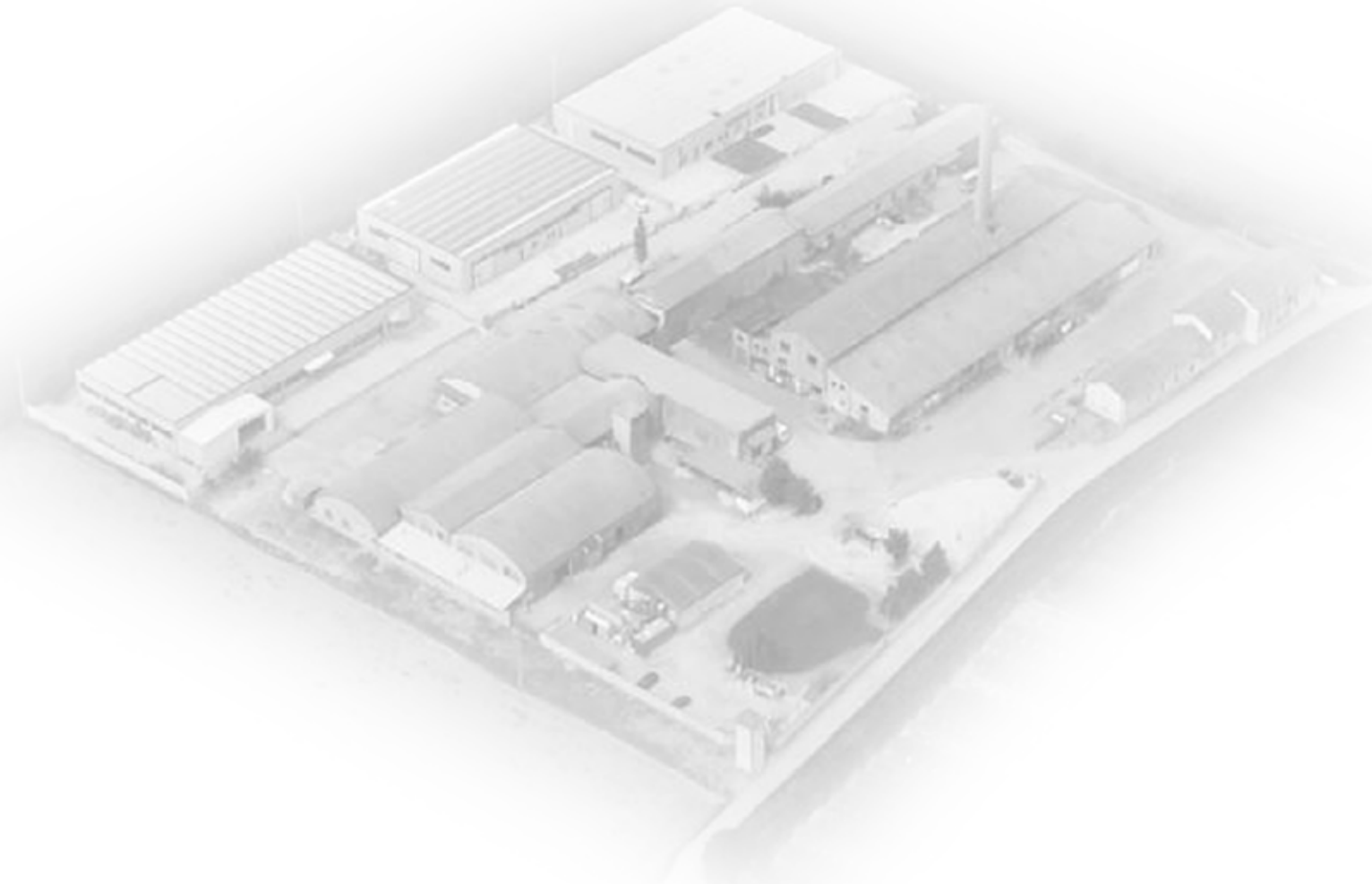


ARREDO 3

Via Nicolò da Legnago, 4  
37045 Legnago  
Verona - Italia

Tel. +39 0442 23955  
Fax. +39 0442 25194

arredo3@arredo3.net  
www.arredo3.net



# Certificazioni

*Certificates*



